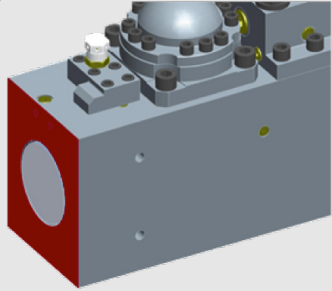


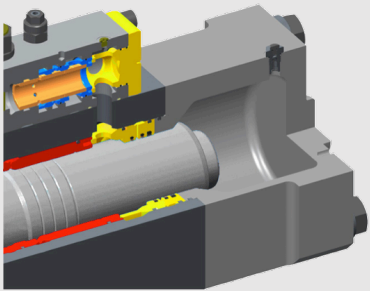


Martillo Hidráulico Serie Fxj

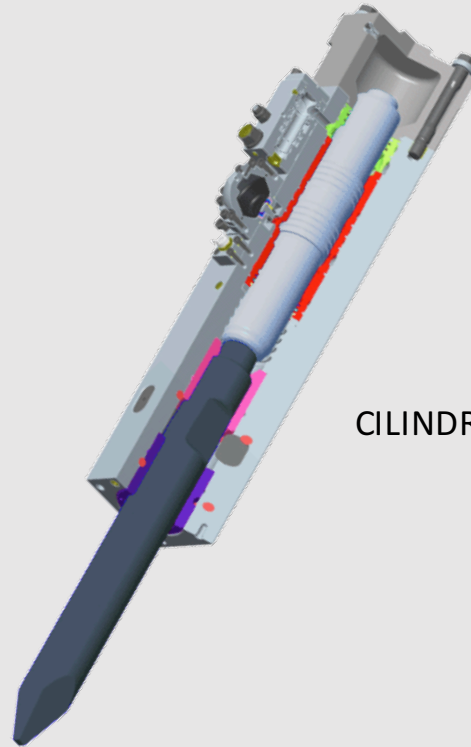




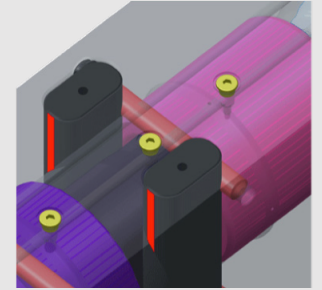
DISEÑO DE CUERPO DELGADO



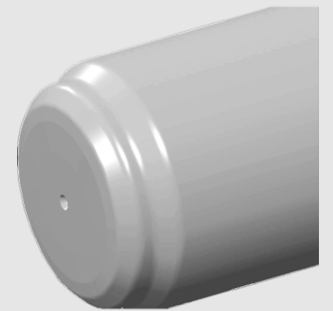
NUEVO DISEÑO DE VALVULA



CILINDRO MONO BLOQUE



NUEVO ROD PIN



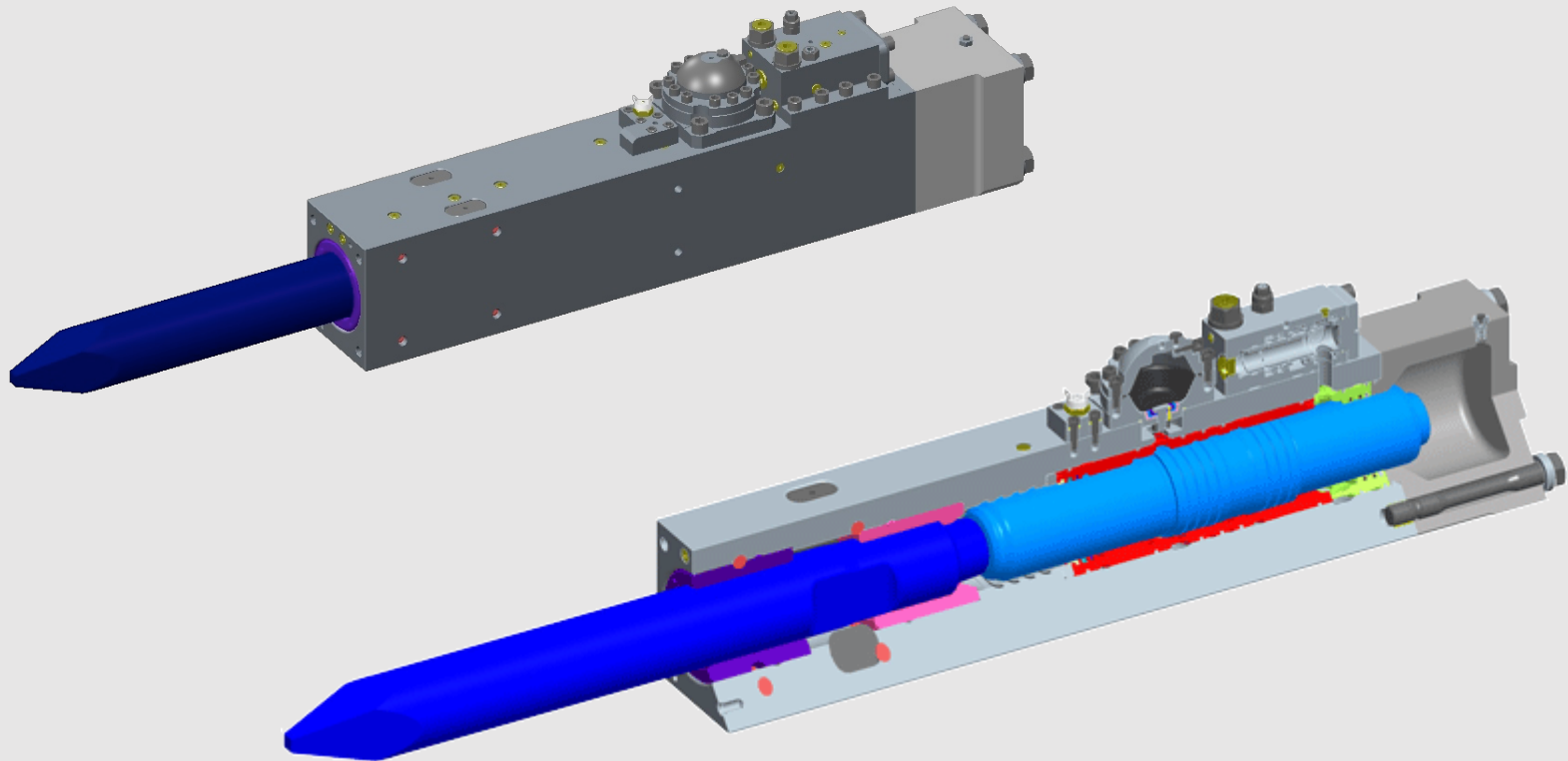
PISTON REDISEÑADO

Características Principales

Serie Fxj



Cilindro Mono Bloque

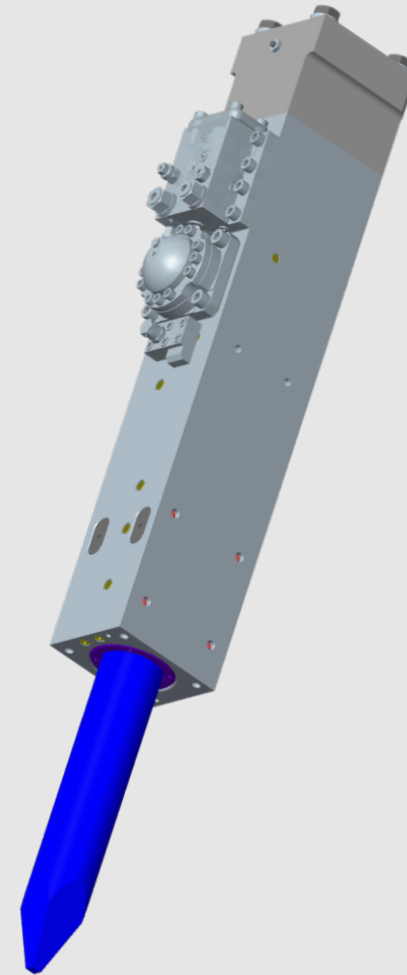


- Se reduce el Numero de Partes.
- Se reducen los costos de Mantenimiento

F22

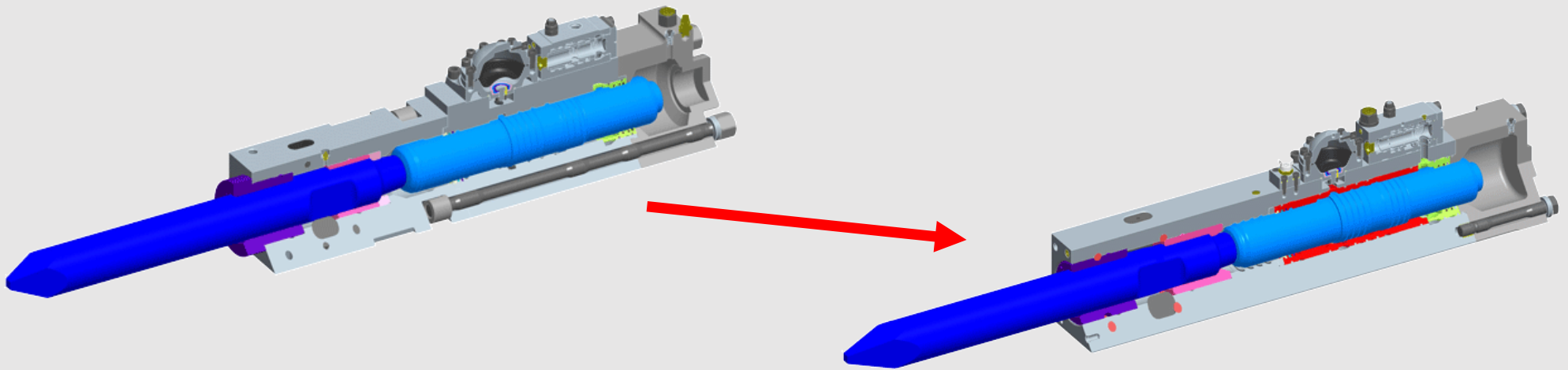
Fxj275

Parts number	Description	Qty	Parts number	Description	Qty
F22-11101	Piston	1	002407-110010	Piston	1
F22-10101	Cylinder	1	002407-100010	Cylinder	1
F22-20202	Front-Head	1	002407-100030	Cylinder Liner	1
F22-204701	Front Cover	1	002407-100090	Front Bushing	1
F22-20904	Thrust Bushing	1	002407-100080	Front Holder	1
F22-20205	Thrust Ring	1	002407-100020	Rod Pin	2
HB20G-20206	Rod Pin	2	002407-100100	Stop Pin	4
F22-20207	Stop Pin	3			
001400-20106	Front-Head Pin	2			
HB20G-36311	Through Bolt	4			
HB20G-36302	Nut	4			
HB20G-36306	Hexagon Nut	4			
HB40G-36305	Washer	4			
Total Parts Number		29	Total Parts Number		11



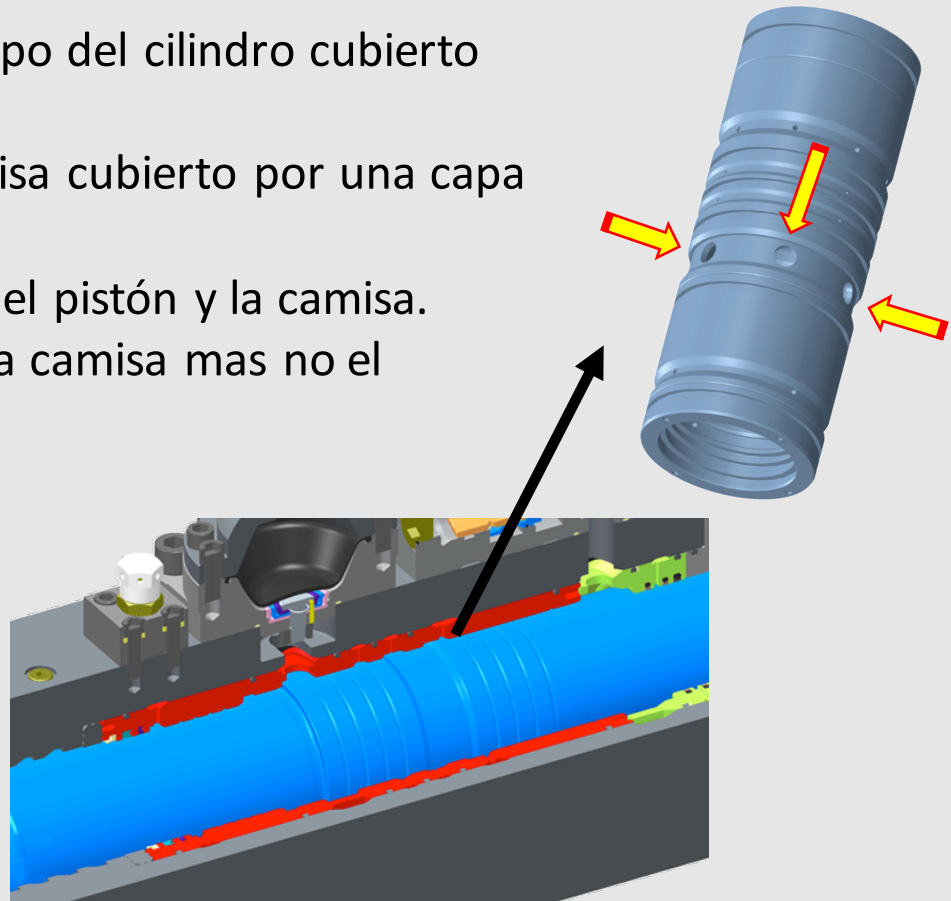
Tornillos Pasantes Eliminados

- Los tornillos no se van a partir o aflojar por las vibraciones.
- Se reducen costos de mantenimiento.



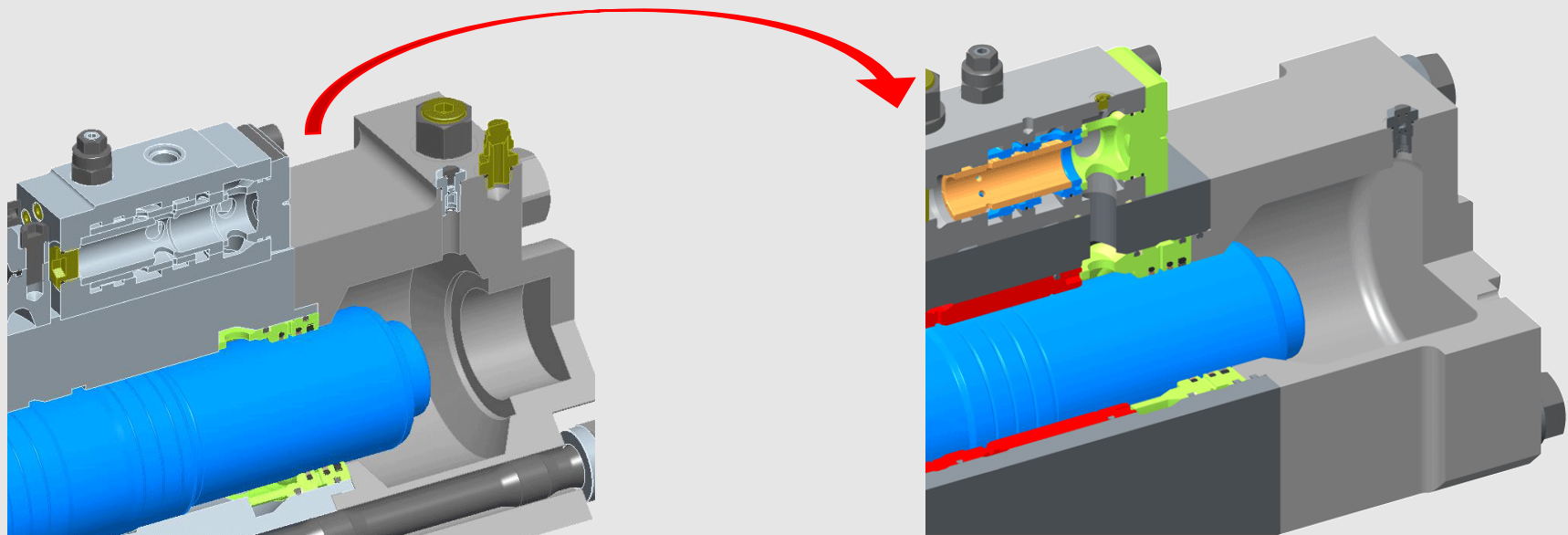
Incorporación de la Camisa del Cilindro

- La camisa va montada dentro del cuerpo del cilindro cubierto por una capa de aceite.
- El Pistón va montado dentro de la camisa cubierto por una capa de aceite.
- Aceite de Alta presión ayuda a centrar el pistón y la camisa.
- En casa de desgaste o falla se cambia la camisa mas no el cilindro completo.



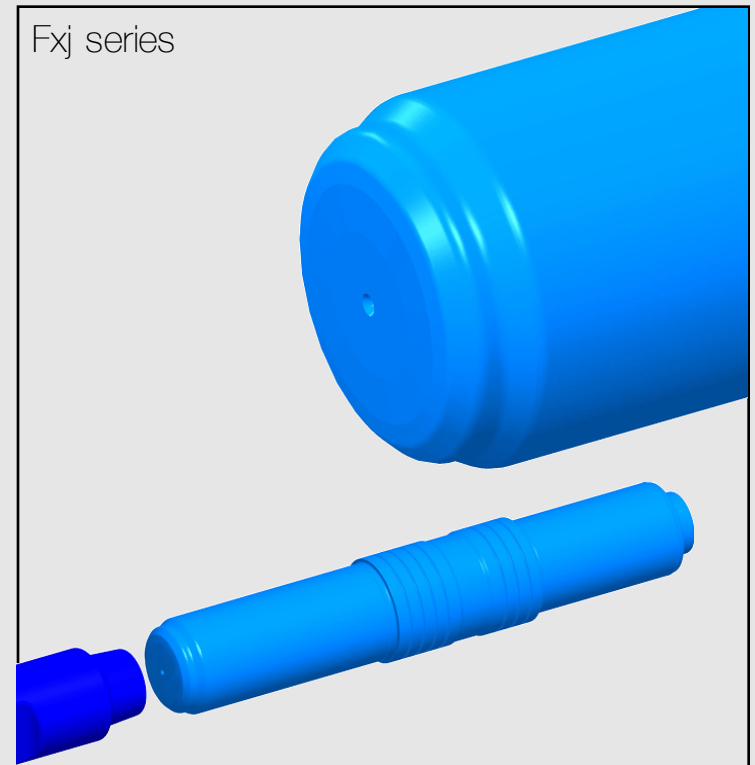
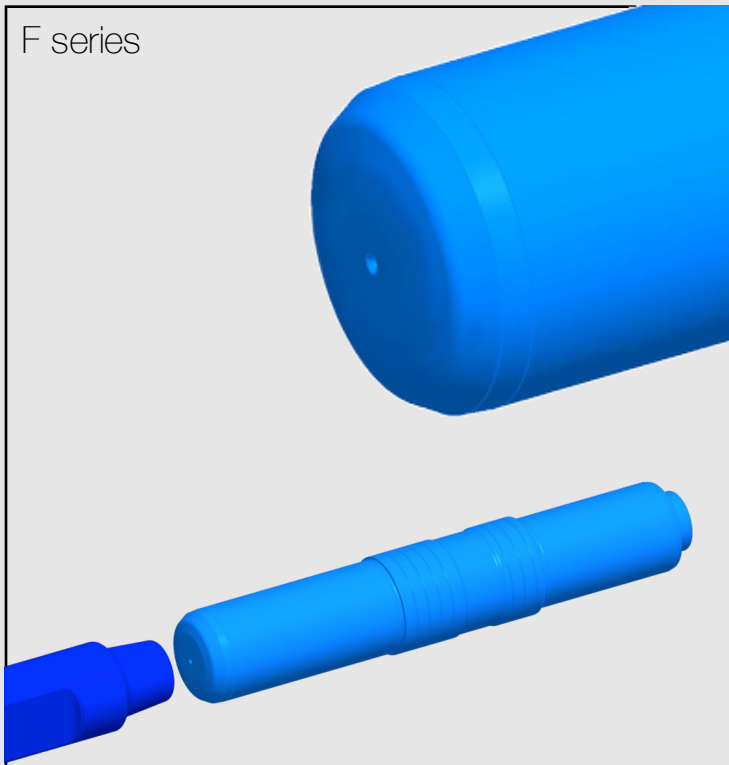
Diseño del Cuerpo de Válvula

-Incremento en un 5% de la energía de impacto gracias al diseño de la nueva válvula de alta tolerancia.

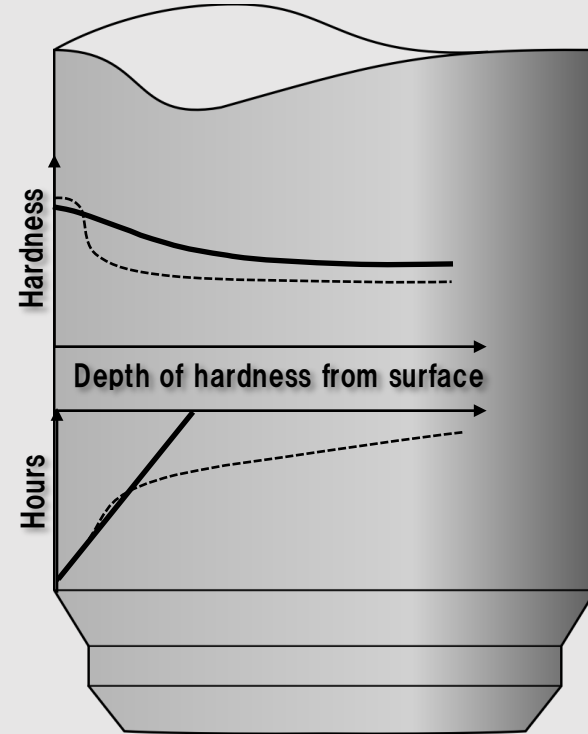
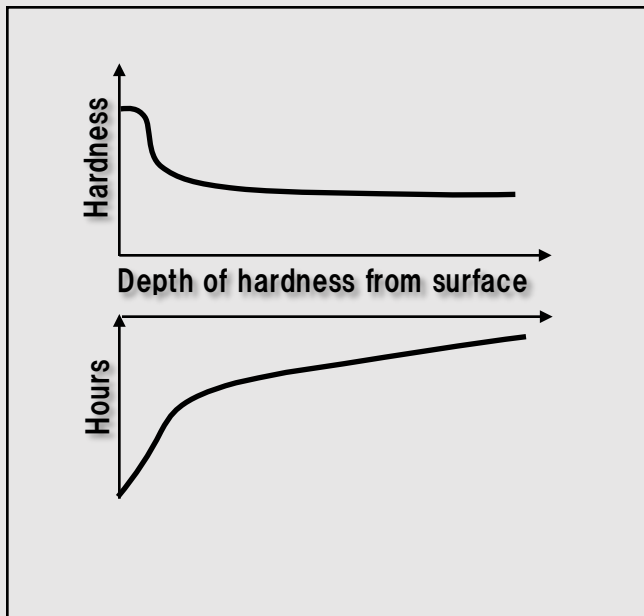


Pistón Mejorado

- Se incremento el área de impacto entre el puntero y el pistón.



- Se mejoro la dureza del pistón.
- Acero de profundidad endurecida.





Comparación F45XP y Fxj475

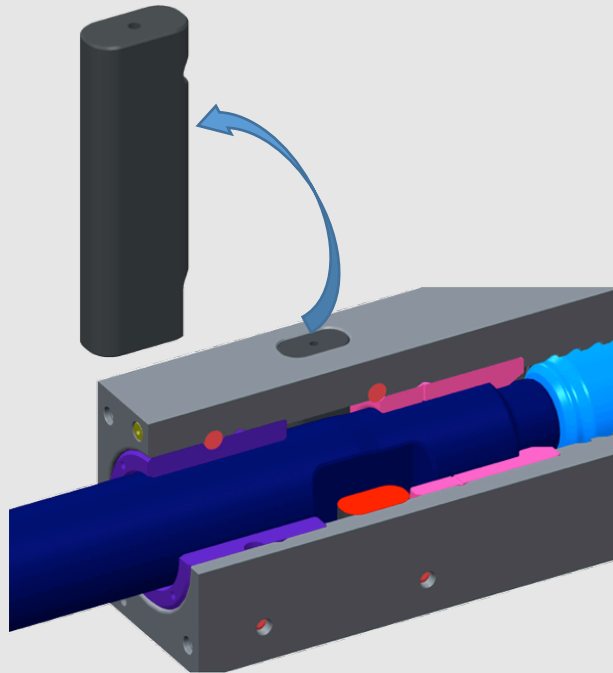
Model	F45XP	FXJ475
Operating weight (kg)	2985	3205
Impact energy (Joule)	8829	9620
Oil Flow (l/min)	200~250	200~300
Operating Pressure (bar)	160~180	160~180
BPM	300~500	250~450
Rod diameter (mm)	165	170
Excavator Size (t)	30~50	33~55

Mayor Durabilidad

- Rod Pins Mejorados
- Bujes Frontales de Mayor Dimensión
- Alimentación de Grasa
- Control Anti Polvo / Nuevo Sistema de Sellos
- Nuevo Sistema de Dampers

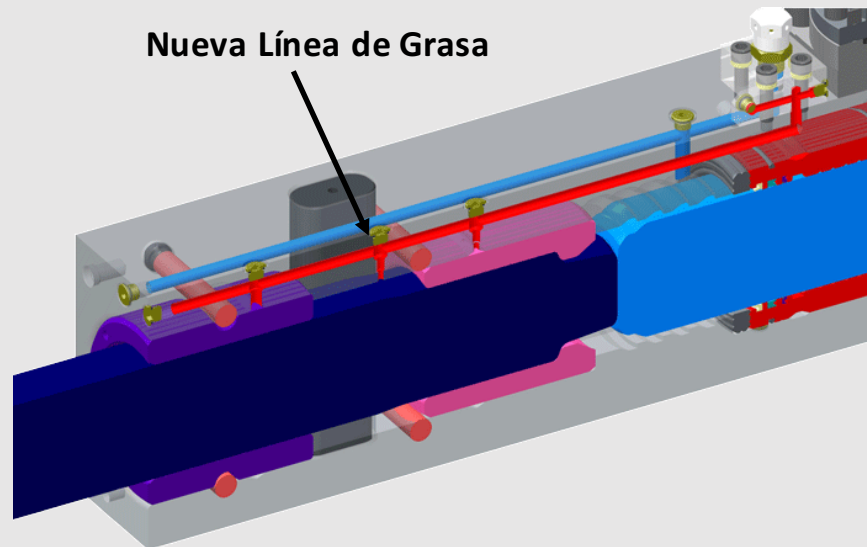
Rod Pins Mejorados

- Rod Pins mas largos y grandes.
- La carga es reducida por el aumento de tamaño de los mismos.

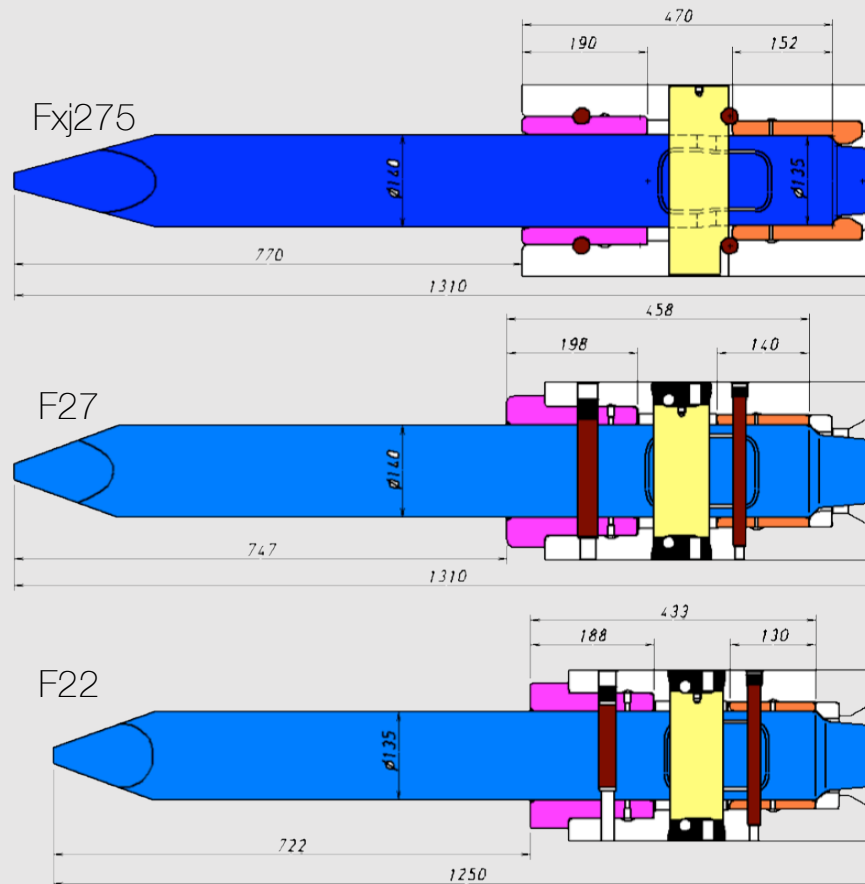


Alimentación de Grasa

- Línea de grasa para los dos bujes frontales (Front bush y front holder) mas Rod Pins.

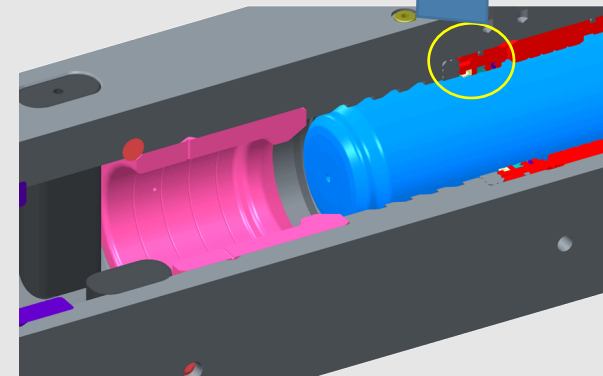
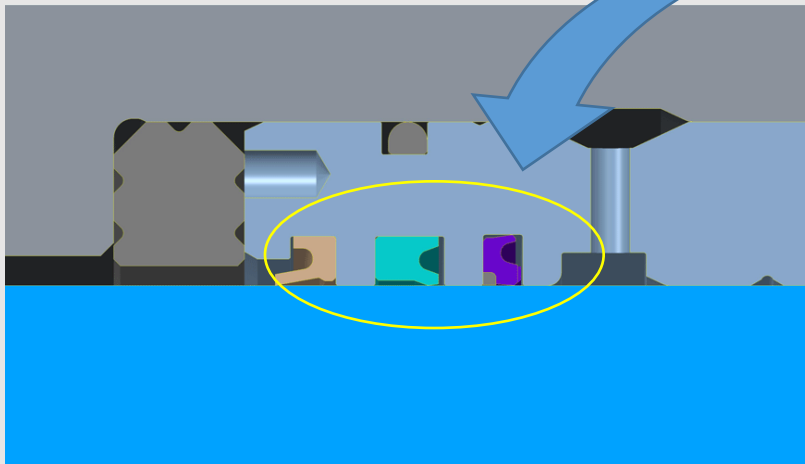


Bujes Frontales de Mayor Dimensión

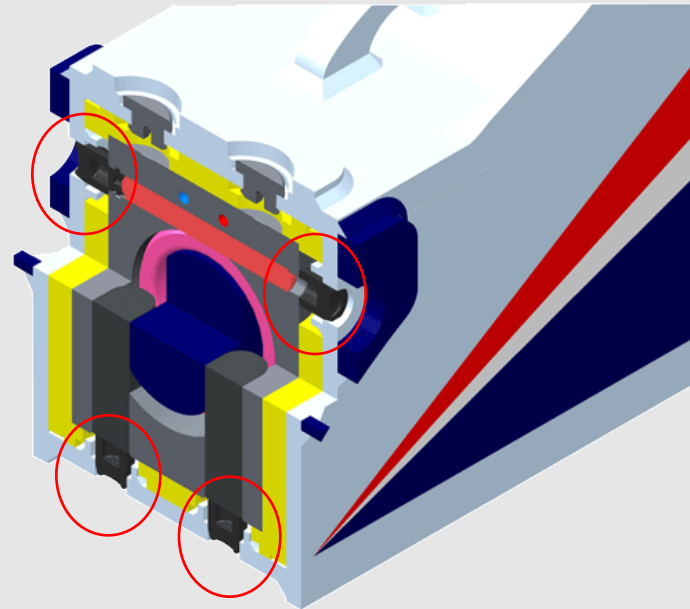
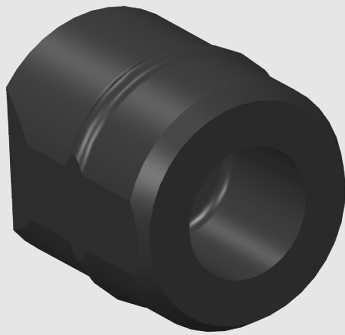


Control Anti Polvo

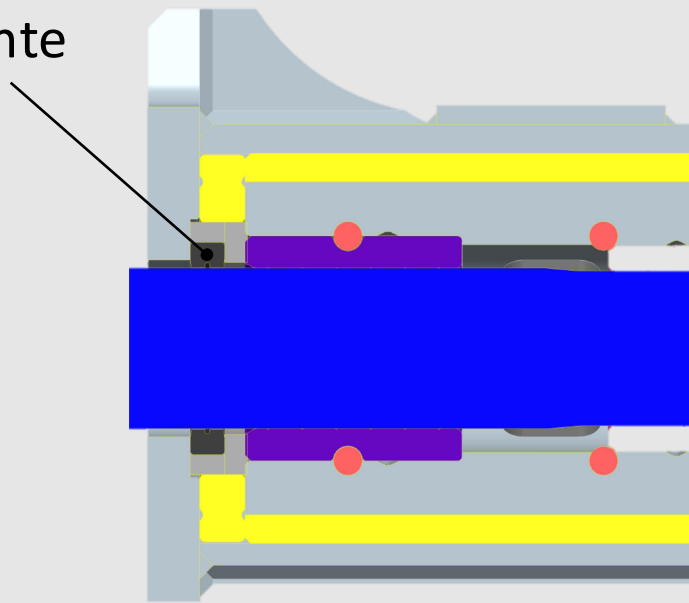
Sistema Avanzado de Sellos Frontales



Tapones de Goma Mejorados

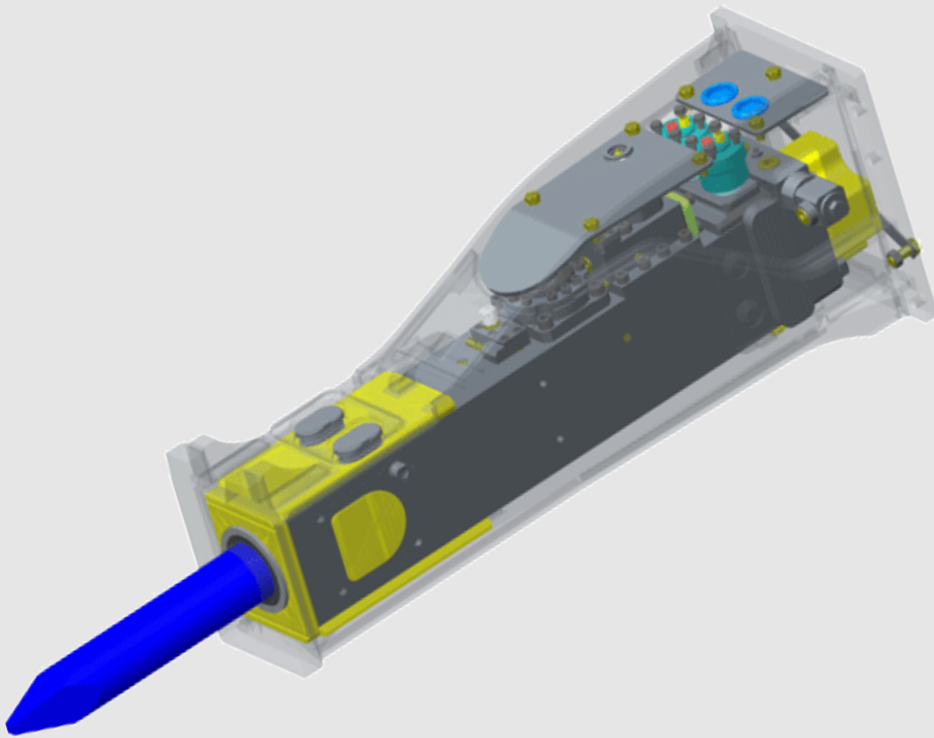


Sello protector Flotante



Sistema de Dampers

- Absorben movimientos y vibraciones.
- Dampers con grasa minimizan la holgura dentro de la carcasa.
- Sistema de amortiguación.





Gracias por su Atención

